

27.04.2016 20:37 Uhr



CSU drückt bei S-Bahn aufs Tempo

München (DK) Die Grundfinanzierung der zweiten S-Bahn-Stammstrecke in München ist laut Ministerpräsident Horst Seehofer gesichert. Lediglich ein letztes Detail muss zwischen den Beteiligten - dem Bund, dem Freistaat, der Stadt München und der Bahn - noch geklärt werden, wie der CSU-Vorsitzende gestern in München erklärte: "Es geht noch um ein Restrisikobudget, das den Fall absichern soll, dass es außergewöhnliche Kostensteigerungen geben sollte."

Dass dieser Risikopuffer gebraucht werde, sei aber ohnehin sehr unwahrscheinlich, "weil der Untergrund von München durch viele Maßnahmen unter der Erde ziemlich gut bekannt ist. Das haben wir durch die Oberste Baubehörde mehrfach prüfen lassen", sagte Seehofer. Überraschungen seien daher eigentlich nicht zu befürchten. "Trotzdem wollen wir hier auch ein mögliches, völlig unwahrscheinliches Restrisiko finanziell absichern."

Diese Woche war bekannt geworden, dass das Eisenbahnbundesamt nach monatelangen Verzögerungen den Planfeststellungsbeschluss für den letzten Bauabschnitt der Röhre ausgestellt hat. Damit besteht nun für die gesamte Strecke von Laim bis zum Leuchtenbergring Baurecht.

"Da drücken wir jetzt aufs Tempo", kündigte Seehofer gestern an. Innenminister Joachim Herrmann hatte zuvor bereits erklärt, dass noch in diesem Jahr erste Bauarbeiten beginnen sollten.

Von Daniel Wenisch

zu diesem Artikel sind keine Beiträge vorhanden

Um Beiträge schreiben zu können, müssen Sie eingeloggt sein!

Benutzername

Passwort

Login

Noch keinen Zugang?

Jetzt kostenlos registrieren!

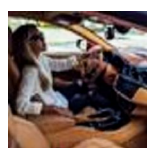
Anmeldung über Cookie merken

Das könnte Sie auch interessieren



Gauck entzieht Walter Scheel den Dienstwagen

Bundespräsident Joachim Gauck entzieht dem früheren Staatsoberhaupt Walter Scheel seinen [mehr...](#)



Hinsetzen! Die heutige Lektion:

Wie man 35.000€ pro Monat verdient und anfängt sein Leben zu genießen. [mehr...](#) ANZEIGE



Nackte Frau kracht mit Auto in Leitplanke

Stambach (dpa) Splitterfasernackt am Steuer: Ein 24-jährige Autofahrerin ist am Mittwoch [mehr...](#)



Wüstes Gerangel um Rucksack

Ingolstadt (DK) Der Vorfall hatte schon seinerzeit im Polizeibericht aufmerken lassen. Gestern [mehr...](#)



Audi beurlaubt Mitarbeiter wegen Abgas-Skandals

Ingolstadt (DK) Audi-Chef Rupert Stadler ist bestürzt, dass auch die VW-Tochter vom Abgas-S [mehr...](#)




Flacher Bauch Trick

Ich hatte Bauchfett bevor ich diesen einmaligen Trick entdeckte - Jetzt Video anschauen [mehr...](#)

ANZEIGE

[Hier auf donaukurier.de werben](#)

 powered by plista

URL: <http://www.donaukurier.de/nachrichten/bayern/Muenchen-CSU-drueckt-bei-S-Bahn-aufs-Tempo;art155371,3211522>