



Bis Donnerstag

München: Bau-Fund in Laim verursacht S-Bahn-Probleme

AZ/dpa, 13.02.2019 - 17:43 Uhr



Arbeiter auf der Baustelle für die zweite Stammstrecke (Symbolbild) Foto: Bernd Wackerbauer

Ein bis dato unbekannter Schacht sorgt für Probleme im Regional- und S-Bahnverkehr. Bauarbeiter hatten den Schacht am Mittwoch bei Arbeiten an der Zweiten Stammstrecke gefunden.

München - Bei den Bauarbeiten zur **zweiten S-Bahn-Stammstrecke in München** sind Arbeiter auf einen bis dahin unbekannten Schacht gestoßen. Daraufhin kam es im Regional- und S-Bahnverkehr zu Beeinträchtigungen. Züge mussten am Mittwoch auf dem Weg zum Hauptbahnhof teilweise vorzeitig am Bahnhof Pasing enden, wie die **Bahn** mitteilte. Bei einer S-Bahnlinie fielen alle Fahrten aus. Bis einschließlich diesen Donnerstag soll es zu Störungen kommen.

Der Schacht in der Nähe des Bahnhofs Laim war laut Bahn in keinen Unterlagen verzeichnet. Das Unternehmen wollte ihn mit Beton füllen und solange die Bauarbeiten an dieser Stelle ruhen lassen.

"Wir stoßen immer wieder auf Rohre und Leitungen", sagte eine Bahnsprecherin. Diese seien in der Vergangenheit verlegt worden und auf keinen Plänen eingezeichnet. Zur Entlastung des für Störungen anfälligen S-Bahn-Netzes wird in der Landeshauptstadt derzeit eine zweite Stammstrecke gebaut. Sie soll 2026 in Betrieb gehen und verläuft überwiegend unterirdisch durch die Innenstadt.

Informationen zu aktuellen Störungen auf der Stammstrecke finden Sie hier.

Lesen Sie hier mehr Meldungen und Geschichten aus München

MEHR NEWS



Anzeige: Ford Offroad-Offensive

Ford



BVB rutscht in die Krise - Favre-Elf vor Achtel...



Anzeige: Kaffeevollautomaten-Tester gesucht

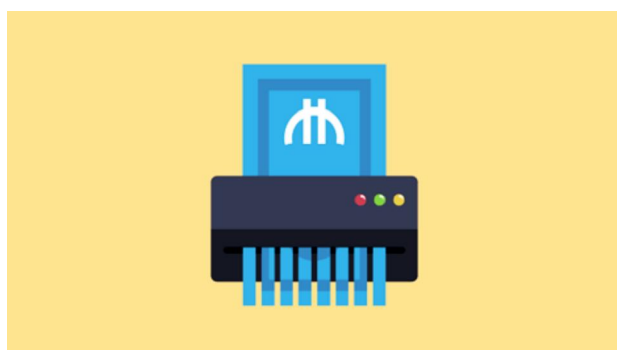
tradingtwins GmbH



Münchner Ärzte mit erster Herztransplantation...



Deutschland will mehr für Verteidigung tun



Anzeige: Naht der Verfall des Euros?

Grüner Fisher Investments



Anzeige: Man sieht Dir dein Alter gar nicht an!

skinXmed




Trump kündigt Nationalen Notstand an



Dachstuhlbrand in der Hopfenpost: Feuerwehr...



hier werben

 powered by plista